

FACE AVANT/ARRIÈRE & CLAVIER

Après concertation et selon votre environnement ou vos directives, **Kellersign** réalisera un des types de façades en adéquation totale avec votre besoin.

- > de type métal :
 - en aluminium brut, anodisé, chromaté ou laqué
 - en inox brut, brossé ou poli-brillant
 - en acier laqué
 - en laiton brut, brossé ou poli-brillant
- > de type plastique :
 - rigide : verre acrylique, polycarbonate, ABS, PVC...
 - souple : polyester, polycarbonate (pour clavier plat ou à dôme), PVC calandré
- > de type composite :
 - combinaison d'une face souple (polyester/polycarbonate) contre collée sur support rigide en métal ou plastique
- > de type minérale :
 - verre



Nous vous proposons diverses méthodes pour le marquage :

- gravure par CN ou chimique (avec/sans mise en couleur)
- laser
- impression par sérigraphie
- impression numérique
- sablage

ainsi que plusieurs solutions d'usinage et de découpe :

- par fraisage
- par laser
- par emboutissage

Pour optimiser les moyens de fixation, nous pouvons monter sur les faces des accessoires tels que : goujon, colonnette, écrou et insert.



BOITIER & PETITE MÉCANIQUE POUR L'ÉLECTRONIQUE



Kellersign personnalise et usine tout type de boîtiers standards qu'ils soient en matière plastique, acier ou aluminium.

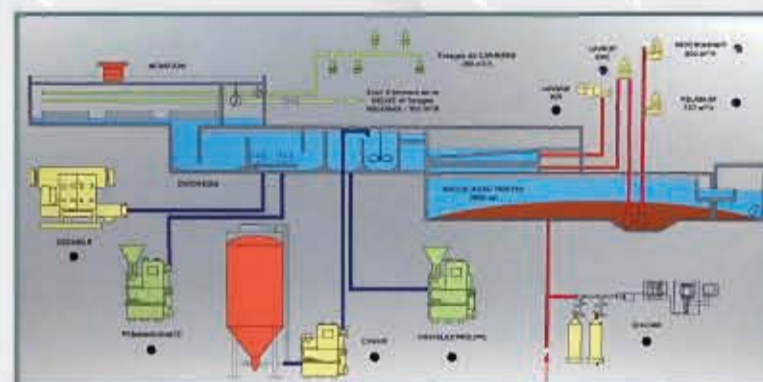
Élaborés par vous ou par **Kellersign**, nous réalisons vos boîtiers sur mesure et fabriquons également de petites pièces métalliques ou plastiques qui facilitent l'adaptation de vos appareillages électroniques : supports, entretoises, équerres, radiateurs...



SYNOPTIQUE

Kellersign concrétisera, suivant vos plans et/ou fichiers informatiques, votre tableau :

- > dans des matériaux réputés pour leur longévité :
 - aluminium anodisé ou laqué, inox, laiton
 - verre acrylique, polycarbonate, ABS, PVC
 - > par des technologies en constante évolution :
 - gravure, découpe, usinage par CN
 - sérigraphie
 - impression numérique
- qui permettent également l'intégration de voyants, boutons poussoirs et appareils de mesure.



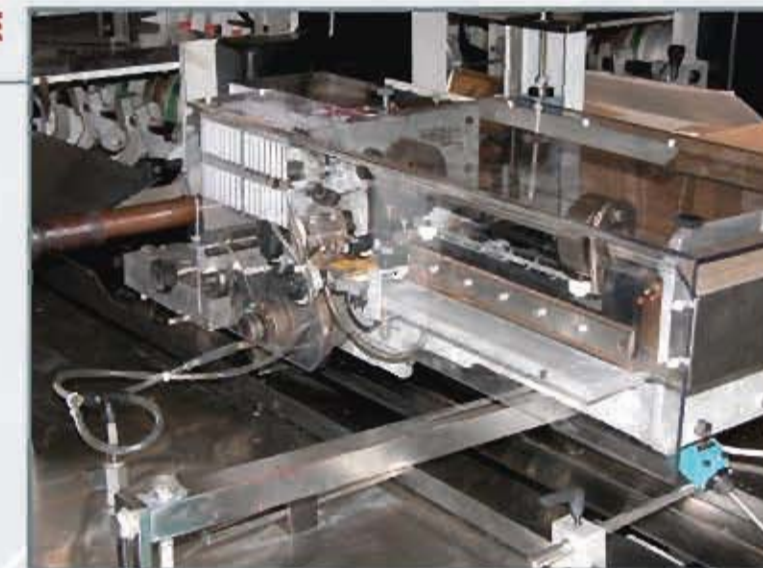
CAPOT DE PROTECTION MACHINE

Les nouvelles ordonnances de l'Union Européenne donnent une importance croissante à l'aspect sécurité des machines.

Kellersign fabrique des capots de protection :

- > soit en polycarbonate ou en verre acrylique, par découpage, usinage et pliage,
- > soit par assemblage de profilés aluminium avec remplissage de parois PC, verre acrylique... assortis d'accessoires tels que, serrures, charnières, poignets, vérins pneumatiques...

Avec ces dispositifs de protection, **Kellersign** peut répondre à ces exigences de manière spécifique et professionnelle, en empêchant l'accès aux points dangereux.



ÉTIQUETTE D'IDENTIFICATION

L'environnement industriel étant multiple et complexe, **Kellersign** vous propose une gamme de supports capables de répondre à toutes vos attentes.

Que l'étiquette soit rigide ou souple, en métal ou plastique, de forme carrée, rectangulaire, ronde, ovale, spéciale, en version adhésive, avec trous ou magnétique, notre programme couvre l'ensemble des besoins suivant :

- repérage
- identification
- instructions
- consignes
- sécurité
- traçabilité
- publicité
- conformité
- constructeur

GRADUATION SUR PLAN ET VOLUME

Cadrons, échelles, verniers, secteurs, **Kellersign** réalise vos projets selon votre cahier des charges, soit en exécution intégrale ou sur pièce de votre fourniture.

Quelle que soit :

- la technique employée : gravure par CN, marquage laser, sérigraphie, tampographie
- la matière utilisée : aluminium, inox, acier, polycarbonate, verre acrylique, ABS...

Kellersign garantie vos relevés de mesures.

